

MANUAL MANUAL MANUAL M
NUAL MANUAL MANUAL MA

PRO BEACH SET

Art.-Nr. / Item No.:

111107(8,5 m) · 111107B · 111107B25 · 111107B50 · 111104(9,5 m)

SPORTARTEN / SPORTS



BEACHVOLLEYBALL



BEACHTENNIS

QUALITÄT & SPIELNIVEAU / QUALITY & SKILL LEVEL



FUNTEC

LIEFERUMFANG SCOPE OF DELIVERY



111107B/B25/B50



111107B



111107B25

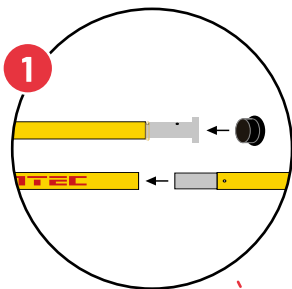


111107B50



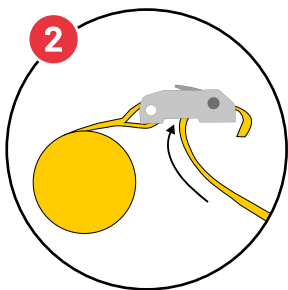
Stückliste / Parts list	Menge / Qu.	Art.-Nr. / Item No.	Shop
① Aluminium-Pfosten-set, höhenverstellbar Aluminium poles, with height-adjustable base	1	111800	
② Fußstück / Plastic base piece	2	111403	
③ Elastische Netzzentrierung / Elastic net centring cord	2	111419	
④ Erdnagel / Sand anchor	4	111408	
⑤ Spanngurt, 2-teilig / Tension strap, 2-piece	4	111407	
⑥ Haken / Black hook	4	111413	
⑦ Pro Beach Netz, 8,5 m/9,5 m / Pro Beach net, 8.5 m/9.5 m	1	110323/110321	
⑧ Packtasche Pro Beach / Pro Beach bag	1	111333	

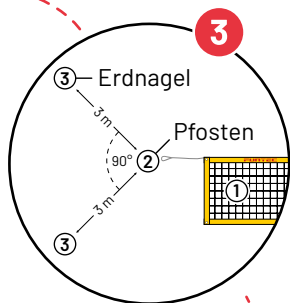
AUFBAUANLEITUNG



Setze die Netzpfeften aus je drei Rohrteilen zusammen und stelle die schwarze Kunststofffußstücke unter das Aluminium-Fußteil. Das untere Rohr hat ein höhenverstellbares Fußstück.

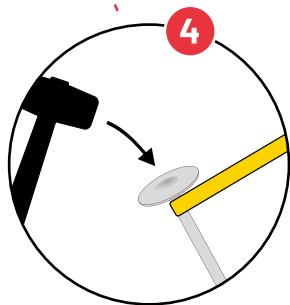
Setze nun die gelben Spanngurte zusammen. Achte darauf, dass sich die Schlaufen am Ende der Gurte und nicht am Klemmschloss befinden. Auf diese Weise erhältst du vier Spanngurte. Streife die kleinen Schlaufen über die Erdnägel.

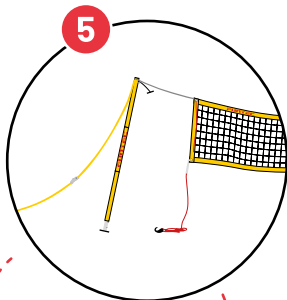




Die Positionen der Erdnägeln werden folgendermaßen festgelegt: Entfalte dazu vollständig das Netz **(1)**. Die Schlaufen des oberen Spannseils markieren die Positionen der Netzpfeiler **(2)**. Von hier aus werden die Erdnägeln in einem 90°-Winkel in einer Entfernung von ca. 3 m platziert **(3)**.

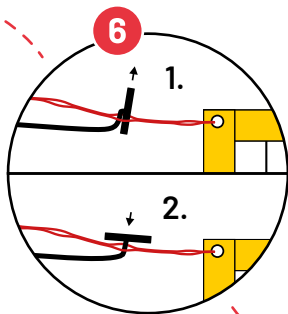
Insgesamt erhältst du so vier Verankerungspunkte für die Erdnägeln. Diese werden mit einem Hammer schräg (vom Pfosten weg) in den Sand geschlagen. Achte darauf, dass du vorher die kleinen Schlaufen der Spanngurte über die Erdnägelnköpfe gelegt hast!

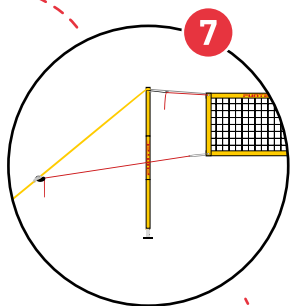




Hänge die großen Schlaufen der Spanngurte und die Schlaufen des Netz-Spannseils an der Spitze der Netzpfosten ein und stelle diese zum Spielfeld hin schräg auf.

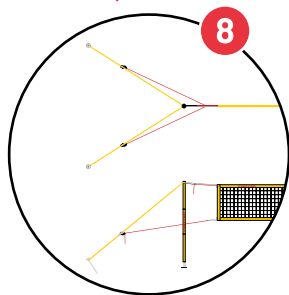
Streife die Schlaufe der schwarzen Bungees über das obere Netzpfostenende. Das schwarze Kunststoffröhrchen verbindest du dann mit der roten Leine oben am Netz. Die schwarzen Gummileinen zentrieren das Netz automatisch zwischen den Pfosten.





Spanne alle vier Spannurte gleichmäßig ab und stelle die Netzpfoften dabei senkrecht. Die schwarzen Haken werden in die Metallschnallen der Spannurte eingehängt. Die gewünschte Netzspannung und genaue Netzhöhe stellst du über die unteren roten Spannleinen ein.

Die optimale Netzposition erreichst du durch Nachjustieren der Spannurte und der unteren Spannleinen. Das Netz sollte genau in der Flucht der Netzpfoften hängen.



TIPPS

- Bevor du dein Set wieder verpackst, befreie insbesondere die Pfosten und Steckverbindungen vom Sand.
- Stecke die Erdnägel zur Aufbewahrung am besten in die Rohre. Dann können sie in der Tasche nicht herausfallen.

EMPFEHLUNGEN

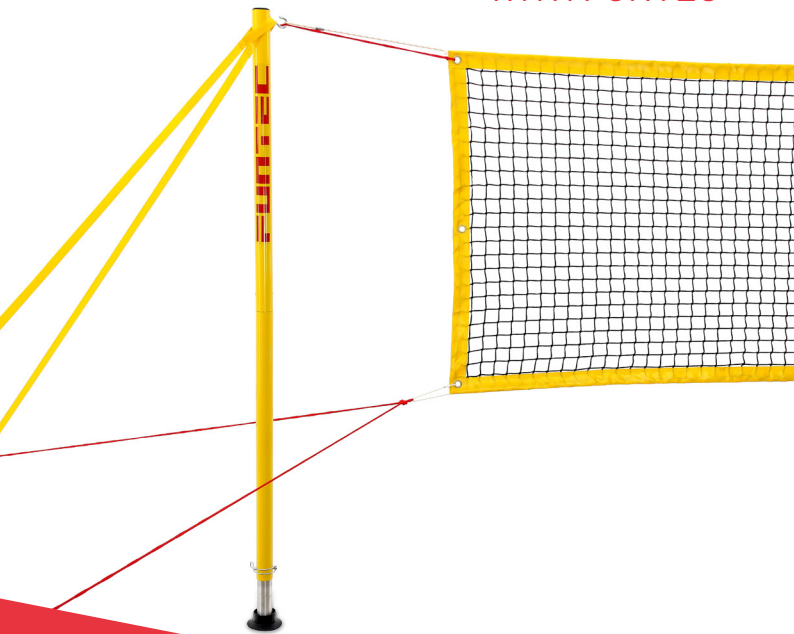
Als Spielfeldmarkierung empfehlen wir dir die Beach Basic Courtline aus 50 mm breitem schwarzem Gurtband.

Art.-Nr.: 111306



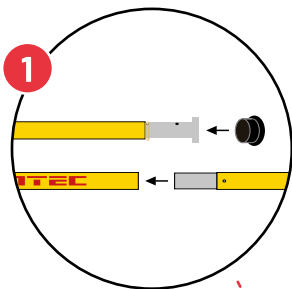
BEACH VIBES HIGH FIVES

WITH FUNTEC



MADE IN GERMANY
HENNEF
Re

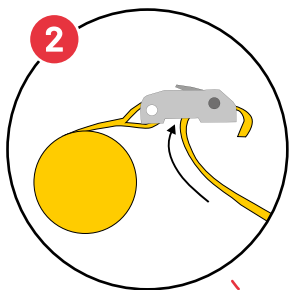
SETUP MANUAL

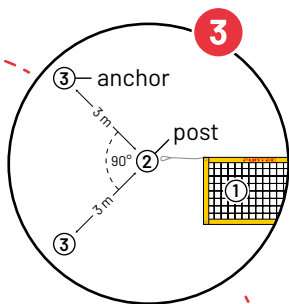


Assemble the net posts from three parts and place the black plastic base piece under the aluminium base part.

The lower section has a height-adjustable foot piece.

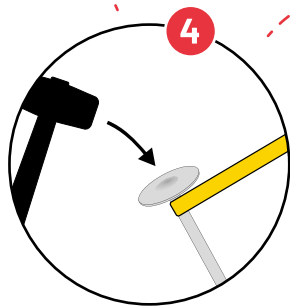
Put the two parts of the yellow straps together as shown. Make sure the loops are positioned at the end of the straps and not near the metal clip lock. Slip the small loops over the sand anchors.

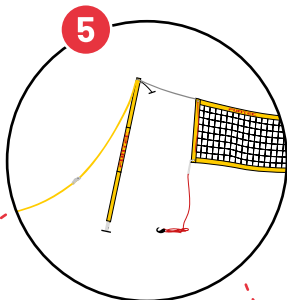




To obtain the ideal position for the sand anchors, unfold the net completely **(1)**. The loops of the top cable mark the positions of the net posts **(2)**. Knock the anchors into the ground at a distance of approx. 3 m from the post position **(3)** with an approx. 90° angle.

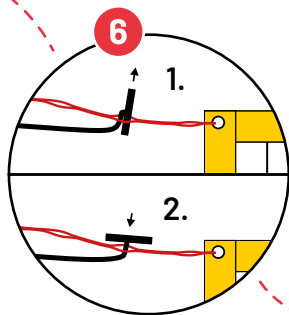
Make sure that you have placed the small loops of the tension straps over the anchor heads beforehand. Knock the anchors into the ground at a slight angle away from the posts to aid tensioning.

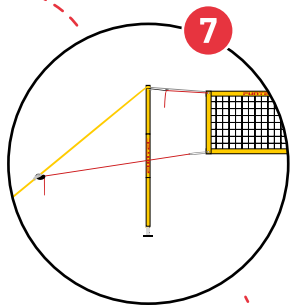




Put the large loops of the tensioning straps and the loops of the net tensioning rope over the top of the net posts and set them up at an angle towards the playing field.

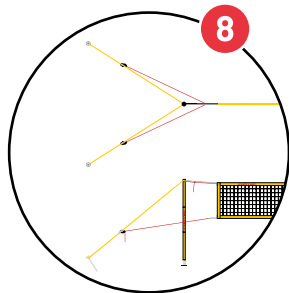
Slip the loop of black bungees over the top of the net post. Then connect the black plastic tube to the red line at the top of the net. The black elastic cords will automatically center the net between the posts.





Tighten the yellow straps and adjust the position of the post to set them up vertically. The net should now align midway between the poles automatically. Adjust the lower red ropes to length at the black hook end and attach them to the metal clip locks on the yellow tension straps.

The net tension and net height can be altered to achieve the perfect net by adjusting the tension of the red ropes at the bottom corners of the net.



TIPS

- Wipe the sand off the posts before storing them.
- Store all anchors together in one single pole section so they cannot drop out inside the bag.

RECOMMENDATION

We recommend the Beach Basic courtline with 50 mm wide black strapping as suitable for this portable Beachvolleyball set.

Item No.: 111306



MANUAL MANUAL MANUAL MA
NUAL MANUAL MANUAL MA

PRO BEACH SET

Art.-Nr. / Item No.:

111107 (8,5 m) · 111107B · 111107B25 · 111107B50 · 111104 (9,5 m)




FUNTEC ONLINESHOP




FUNTEC WEBSITE

FUNTEC

Löhestr. 25 · DE - 53773 Hennef

 +49(0) 2242 3231

 service@funtec.de

www.funtec.de